

オープンハウス 2月16日・17日

AM10:00~PM4:00

新築 彦根中藪町

2680万円 (税込) ●土地177.34㎡ ●建延117.58㎡

●彦根市中藪町●JR彦根駅歩35分●木造2階建●完成済/2018年10月●引渡/相談 (売主)



現地

- ★キッチン横に便利な収納スペース有
- ★角地★駐車2台可
- ★東南向き
- ★玄関SCLや大容量のWICなど収納スペース充実

★LDKと和室続き間で広々22帖 ★金城小学校約800m

★オール電化住宅(460Lエコキュート)

完成済 即入居可能!



新登場 新築 一戸建 湖南省菩提寺西

2480万円 (税込) ●土地251.68㎡ ●建延110.95㎡

●湖南省菩提寺西4丁目●野洲駅よりバス乗車24分、みどりの村東口徒歩4分●木造2階建●完成予定/2019年5月(第H30確認建築滋建住02974号)●引渡/相談 (売主)

★オール電化住宅(460Lエコキュート)

- ★菩提寺小学校 約450m
- ★フレンドマート 菩提寺店約450m
- ★可動棚付土間収納あり★LDKと和室続き間広々22帖



新築 一戸建 彦根高宮町 新規分譲地内!

2780万円 (税込) ●土地181.63㎡ ●建延119.24㎡

●彦根市高宮町●JR南彦根駅歩14分●木造2階建●完成予定/2019年3月(第H30確認建築滋建住2649号)●引渡/相談 (売主)

★オール電化住宅(460Lエコキュート)

- ★LDKと和室続き間広々25帖
- JR「南彦根」駅歩14分
- ★高宮幼稚園約1100m
- ★めくみ保育園約300m
- ★高宮小学校約1100m
- ★彦根中学校約2000m
- ★ビハシディ約650m
- ★駐車2台可



新築 一戸建 レイクタウン古川6期 (内覧可!!)

2688万円 (税込) ●土地156.16㎡ ●建延117.17㎡

●近江八幡市古川町●JR藤原駅歩8分●木造2階建●完成済/2018年8月●引渡/相談 (売主)

★オール電化住宅(460Lエコキュート)

- ★角地 ★可動棚付土間収納あり
- ★新しくなった JR「藤原」駅歩8分
- ★毎日のお買い物にとても便利 平和堂徒歩5分
- ★桐原小学校徒歩20分
- ★八幡西中学校徒歩13分
- ★2階にもトイレあり
- ★LDKと和室続き間広々24帖



売土地 近江八幡若葉町

土地 1560万円 (約60.5坪)

●近江八幡市若葉町2丁目●JR近江八幡駅歩21分●地目/雑種地●都市化調整区域(都市計画法29条の申請許可必要)●建ぺい率70%●容積率200%●上下水道引込要す●現況/更地●上水道引込要、個別浄化槽●引渡/相談(仲介)

★閑静な住宅地内、南向き

- ★金田小学校約1100m
- ★八幡東中学校約400m
- ★フレンドマート上田店 約900m
- 参考プラン 建物価格 1514万円 (税込)
- 建延104.33㎡●木造2階建



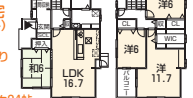
新築 一戸建 近江八幡宮内町 新規分譲地内!

3180万円 (税込) ●土地150.47㎡ ●建延118.44㎡

●近江八幡市宮内町●JR近江八幡駅よりバス乗車14分、新町徒歩9分●木造2階建●完成予定/2019年6月(第H30確認建築滋建住01317号)●引渡/相談 (売主)

★オール電化住宅(460Lエコキュート)

- ★角地 ★可動棚付土間収納あり
- ★大容量ウォークインクローゼットあり
- ★LDKと和室続き間広々24帖
- ★洗面脱衣室に可動棚付収納あり



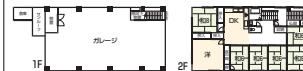
一戸建 近江八幡市出町

2800万円 ●土地248.64㎡ ●建延294.19㎡

●近江八幡市出町●JR近江八幡駅歩6分●木・鉄骨造3階建●築1973年11月●引渡/相談 (仲介)

★土地約75.21坪 JR「近江八幡」駅歩6分

- ★閑静な住宅地内3階建
- ★11DK+DK★駐車5台可
- ★和室、洋室多数あり2世帯住宅として お使いいただけます



一戸建 近江八幡南本郷町 (内覧可!!)

950万円 (税込) ●土地75.93㎡ ●建延74.52㎡

●近江八幡市南本郷町2丁目●JR近江八幡駅歩13分●木造2階建●築1984年9月●引渡/相談 (仲介)

★全面改装渡し

- ・ユニットバス、キッチン、トイレ、洗面台新調
- ・建具、クロス、フローリング新調
- ・和室から洋室に変更
- ・外壁塗装替・下水道接続
- ★金田小学校約1248m
- ★八幡東中学校約1027m
- ★オール電化
- ★普通車駐車1台可



テナント 八日市本町

賃料(月) 7.4万円 (税込) ●保証金:13万円 ●解約引:0年~3年未満 返還なし 3年~5年未満 50%返還 5年~ 80%返還

●東近江市八日市本町●近江鉄道八日市駅歩2分●木造2階建2階部分●築2018年10月●専面37.25㎡●共益費(月)3000円●火災保険加入要 (貸主)

★飲食店可

- ★全6室



近江鉄道「八日市」駅歩2分

CENTURY 21 レイクランド

(公社)全日本不動産協会会員・滋賀県知事(5)2515号建設業/滋賀県知事許可(般-27)第41762号(財)性能保証住宅登録・第10013175号株式会社 レイクランド

ホームページ http://www.lake-land.jp 近江八幡市中小森町327-5

お問い合わせは今すぐ 0748(33)2272(代)



営業スタッフ募集 ※詳しくはお電話ください。